

2013年全美中學數學分級能力測驗

AMC 10B / AMC 12B

分析報告



全國學生學習成就測驗協會 編印

目 錄

● 2013AMC10B

- 壹、 題目內容分析.....2~3
- 貳、 2013 年 AMC10B 綜合統計表.....4
- 參、 2013 年 AMC10B 全球與臺灣測驗分數組距分析表.....5
- 肆、 2013 年 AMC10B 全球與臺灣地區測驗分數分布曲線圖.....6
- 伍、 2013 年 AMC10B 全球與臺灣測驗分數累積百分表.....7
- 陸、 2013 年 AMC10B 全球與臺灣測驗分數累積人數百分曲線圖.....8
- 柒、 2013 年 AMC10B 全球與臺灣地區各題答對率.....9~10

● 2013AMC12B

- 壹、 題目內容分析.....11~12
- 貳、 2013 年 AMC12B 綜合統計表.....13
- 參、 2013 年 AMC12B 全球與臺灣測驗分數組距分析表.....14
- 肆、 2013 年 AMC12B 全球與臺灣地區測驗分數分布曲線圖.....15
- 伍、 2013 年 AMC12B 全球與臺灣測驗分數累積百分表.....16
- 陸、 2013 年 AMC12B 全球與臺灣測驗分數累積人數百分曲線圖...17
- 柒、 2013 年 AMC12B 全球與臺灣地區各題答對率.....18~19

2013 年全美中學數學分級能力測驗 AMC10B/AMC12B 分析報告

● 2013 AMC 10B

壹、題目內容分析

一、數學領域分類

本份試題共有 25 題，按領域可將其分類如下：

1. 幾何題：第 7、15、16、23 等 4 題，占全部試題的 16%。
2. 代數題（含方程式、不等式、級數等問題）：第 3、6、8、10、11、17、19、21 等 8 題，占全部試題的 32%。
3. 數論題：第 1、2、4、5、9、18、20、24、25 題等 9 題，占全部試題的 36%。
4. 推理題：第 13、14 題等 2 題，占全部試題的 8%。
5. 離散數學題（含機率題）：第 12、22 題等 2 題，占全部試題的 8%。

二、臺灣同學答對率統計

雖然美國對於 AMC 10B 的試題一般的安排是由易至難，但由於我國教材的安排順序及學生學習文化背景與美國不同，所以答題的情況與試題難易的安排不盡相同，我國參賽學生答對率實際狀況如下：

1. 90%以上答對的題號為 1、2、3、6；
2. 80% ~ 90%答對的題號為 13；
3. 70% ~ 80%答對的題號為 4、5、7、8、9；
4. 60% ~ 70%答對的題號為 10、16、17；
5. 50% ~ 60%答對的題號為 15；
6. 40% ~ 50%答對的題號為 11、18；
7. 30% ~ 40%答對的題號為 12；
8. 沒有答對 20% ~ 30%的題目；
9. 10% ~ 20%答對的題號為 14、19、21、22、23；
10. 答對 10%以下的題號為 20、24、25。

AMC 10B 由於地區與氣候因素較 AMC 10A 晚半個月檢測，臺灣地區 2012 年開始參與，今年（2013 年）參與 AMC10B 檢測學生約 1396 人，就樣本數而言其表現仍是有一定程度的參考價值。

就答對率而言，除第 14 題及 20 題以外，其餘各題臺灣學生的答對率均較全球答對率為高，尤其是第 6 題，第 8 題，第 9 題，其差距更加明顯。由其領域來看，與一般人判斷臺灣同學在代數與數論部分表現較佳是相符合的。

本屆 AMC10B 第 1 題到第 3 題為基礎考題，臺灣學生平均答對率高達 95%，第 5 題到第 10 題及第 13 題，一般而言臺灣同學表現相較於全球仍算相當不錯，但第 12 題機率問題及第 14 題定義推理題臺灣參加的學生表現較不理想，推測檢測時我國 10 年級以下學生機率與定義題訓練較少應有關聯，第 15 題到第 18 題我國學生表現尚稱平穩，尤其第 17 題同學可用反覆討論得到答案，臺灣同學答對率高達 68.12%，表現相當不錯，但第 19 題到第 25 題，不管台灣或全球學生均有相當高比例的同學未答題，表示可能題目難度提高且同學解題時間

已經不夠，因此答對率相對降低很多。

三、難易度分析

AMC 10B 的試題通常是以美國 9~10 年級的學生，由簡單到困難按照其應具備的知識而設計，但我國參加 AMC 10B 的學生由小六到高一都有，若對照我國參賽學生答對率而言，本份試題的難易度分析如下：

1. 第 1、2、3、6、13 題為簡單的考題。
2. 第 4、5、7、8、9、10、16、17 題為中間偏易的考題。
3. 第 11、15、18 題為中偏難的考題。
4. 第 12、14、19、21、22、23 為較難考題。
5. 第 20、24、25 為很難的考題。

四、對照於我國學生學習階段分類

1. 屬於我國國小階段能力的題目：第 1、2、3 等 3 題
2. 屬於我國國中階段能力的題目：第 4、5、7、8、9、10、11、13、15、16、17 等 12 題
3. 屬於我國高中階段能力的題目：第 12、14、18、19、20、21、22、23、24、25 等 10 題

五、2013 AMC 10B 試題特色

本屆 AMC 10B 試題中代數與數論題目占 68%，而幾何題目只占 16%且離散試題更少（占 8%），對臺灣學生相對較為有利，但相較 AMC 10A 而言，AMC 10B 參加學生較少因此沒有滿分的同學，但由 AMC 10B 的題目水準而言，不但不需要套用任何公式且靈活度甚至超越 AMC 10A，期待未來有更多優秀同學參與檢測，以其更能看出臺灣學生真正的表現。

歷年來 AMC 在 10 年級與 12 年級的試題中有部分的題目相同，本屆 AMC10B 與 AMC12B 相同的題目及臺灣同學答題狀況如下：

| | | | | | | | | | | | | | |
|--------|------|-------|-------|-------|-------|-------|-------|-------|-------|------|-------|-------|------|
| AMC 10 | 題號 | 2 | 3 | 4 | 6 | 8 | 11 | 13 | 17 | 20 | 21 | 23 | 25 |
| | 答對率% | 91.62 | 95.34 | 72.85 | 92.55 | 75.72 | 49.07 | 86.03 | 68.12 | 7.88 | 12.75 | 10.10 | 3.72 |
| AMC 12 | 對應題號 | 2 | 1 | 3 | 5 | 4 | 6 | 7 | 10 | 15 | 14 | 19 | 23 |
| | 答對率% | 93.22 | 96.40 | 79.98 | 93.13 | 76.21 | 68.51 | 90.03 | 71.36 | 9.13 | 19.85 | 11.47 | 3.27 |

貳、2013 年 AMC10B 綜合統計表

全球受測學校間數為 1386 間；臺灣受測學校間數為 17 間。

| | 全球 | | 臺灣 | |
|-----------|-------|-------|------|-------|
| | 人數 | 平均分數 | 人數 | 平均分數 |
| 全體受測學生 | 34740 | 72.34 | 1396 | 86.9 |
| 受測女學生 | 12587 | 66.62 | 578 | 83.83 |
| 受測男學生 | 17294 | 76.36 | 818 | 89.04 |
| 未填寫性別受測學生 | 4859 | 72.85 | 0 | 0 |
| 十年級受測學生 | 17726 | 73.74 | 1104 | 87.25 |
| 九年級受測學生 | 11239 | 67.23 | 151 | 92.68 |
| 八年級受測學生 | 2593 | 81.63 | 89 | 79.85 |
| 七年級受測學生 | 1342 | 75.93 | 49 | 72.89 |
| 六年級以下受測學生 | 778 | 69.76 | 1 | 94.5 |
| 未填寫年級受測學生 | 1060 | 77.81 | 2 | 96.75 |
| AIME 入選資格 | 3713 | | 238 | |

備註：

1. AMC10B 參加資格：高一（10 年級）以下學生。
2. 計分方式：共 25 題，答對一題得 6 分，答錯不給分，不答得 1.5 分，總分 150 分。
3. AIME 入選資格：於 AMC10B 測驗中，獲得 108 分以上（含）之考生。

參、2013 年 AMC10B 全球與臺灣測驗分數組距分析表

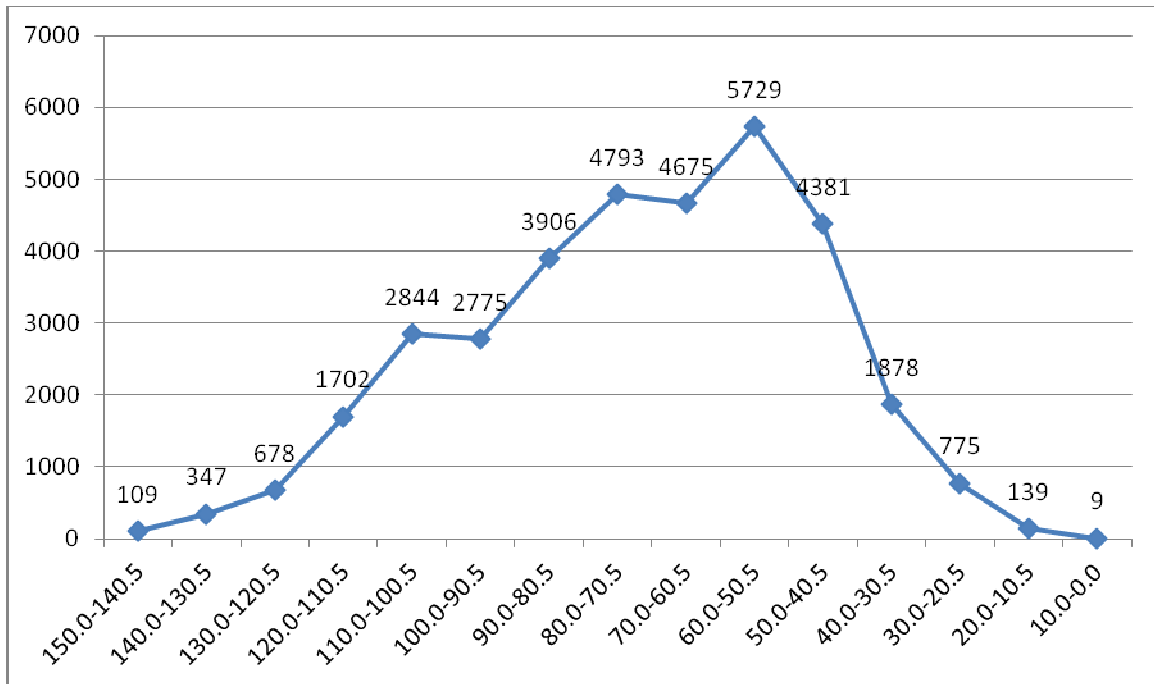
| 組距 | 全球 | | 臺灣 | |
|-------------|------|-------|-----|------|
| | 人數 | 累計人數 | 人數 | 累計人數 |
| 150.0-140.5 | 109 | 109 | 0 | 0 |
| 140.0-130.5 | 347 | 456 | 2 | 2 |
| 130.0-120.5 | 678 | 1134 | 25 | 27 |
| 120.0-110.5 | 1702 | 2836 | 132 | 159 |
| 110.0-100.5 | 2844 | 5680 | 250 | 409 |
| 100.0-90.5 | 2775 | 8455 | 241 | 650 |
| 90.0-80.5 | 3906 | 12361 | 245 | 895 |
| 80.0-70.5 | 4793 | 17154 | 222 | 1117 |
| 70.0-60.5 | 4675 | 21829 | 133 | 1250 |
| 60.0-50.5 | 5729 | 27558 | 71 | 1321 |
| 50.0-40.5 | 4381 | 31939 | 47 | 1368 |
| 40.0-30.5 | 1878 | 33817 | 16 | 1384 |
| 30.0-20.5 | 775 | 34592 | 9 | 1393 |
| 20.0-10.5 | 139 | 34731 | 3 | 1396 |
| 10.0-0.0 | 9 | 34740 | 0 | 1396 |

2013 年 AMC10B 全球受測總人數為 34740 人，滿分人數 10 人

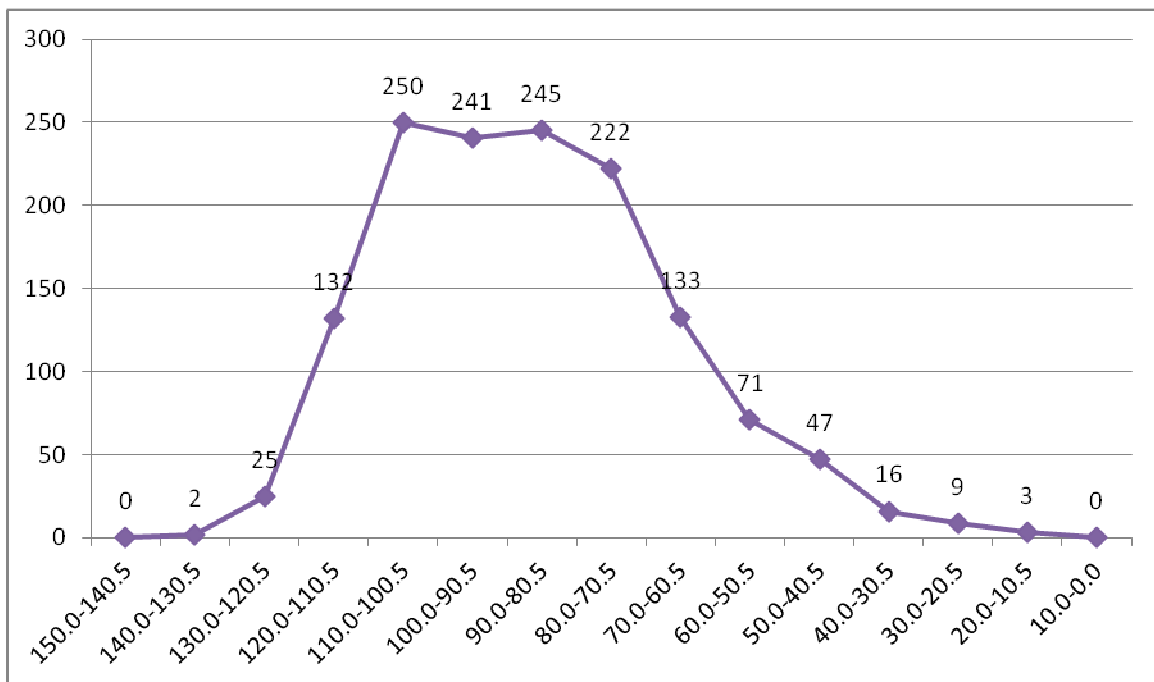
2013 年 AMC10B 臺灣受測總人數為 1396 人，滿分人數 0 人

肆、2013 年 AMC10B 全球與臺灣地區測驗分數分布曲線圖

一、全球測驗分數分布曲線圖（全球測驗總人數為 34,740 人）



二、臺灣地區測驗分布曲線圖（臺灣地區測驗總人數為 1,396 人）

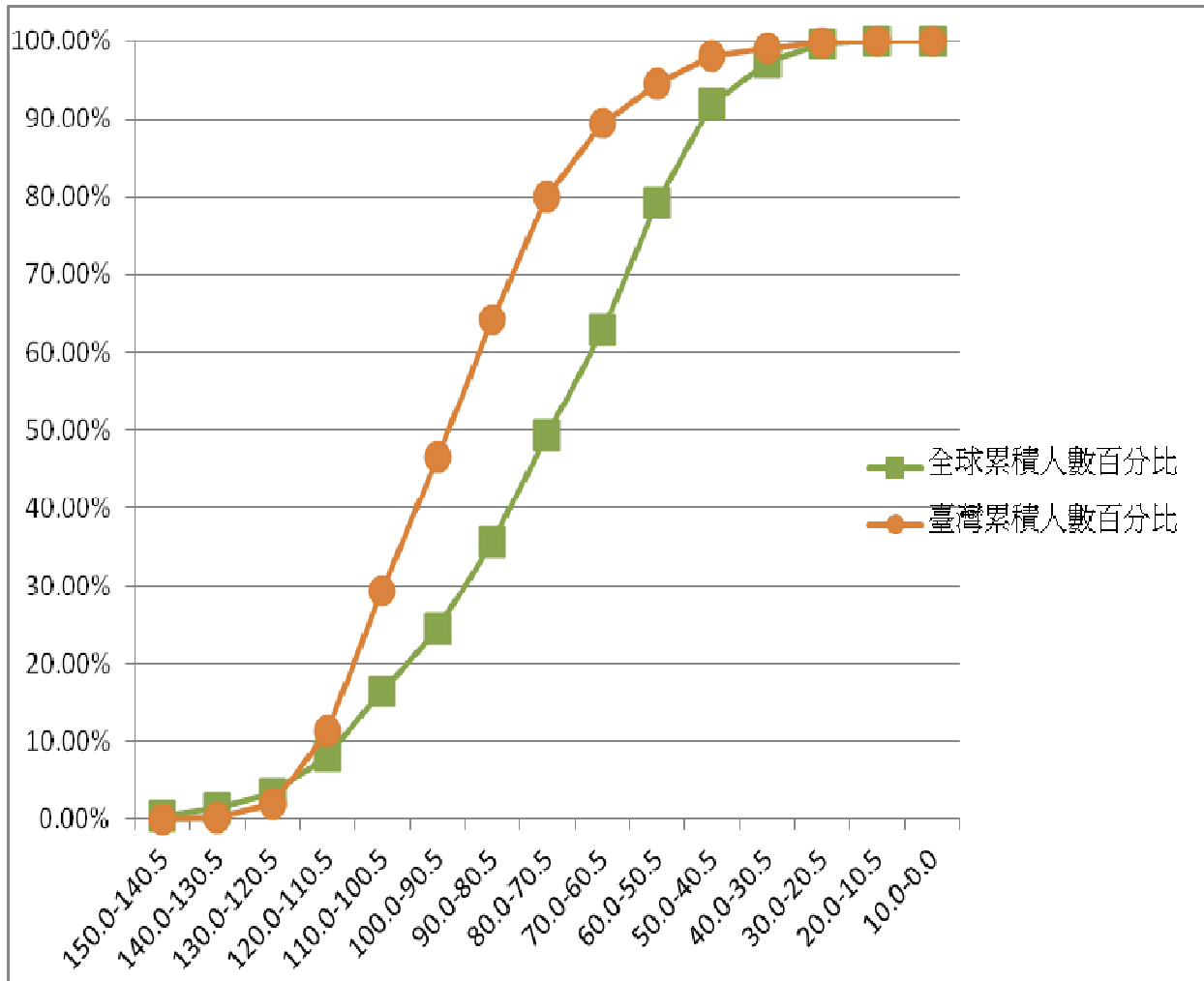


伍、2013 年 AMC10B 全球與臺灣測驗分數累積百分表

| 組距 | 全球 | 臺灣 |
|-----------|-------------|-------------|
| | 累積人數百分比 (%) | 累積人數百分比 (%) |
| 140.5 分以上 | 0.31% | 0.00% |
| 130.5 分以上 | 1.31% | 0.14% |
| 120.5 分以上 | 3.26% | 1.93% |
| 110.5 分以上 | 8.16% | 11.39% |
| 100.5 分以上 | 16.35% | 29.30% |
| 90.5 分以上 | 24.34% | 46.56% |
| 80.5 分以上 | 35.58% | 64.11% |
| 70.5 分以上 | 49.38% | 80.01% |
| 60.5 分以上 | 62.84% | 89.54% |
| 50.5 分以上 | 79.33% | 94.63% |
| 40.5 分以上 | 91.94% | 97.99% |
| 30.5 分以上 | 97.34% | 99.14% |
| 20.5 分以上 | 99.57% | 99.79% |
| 10.5 分以上 | 99.97% | 100.00% |
| 0.0 分以上 | 100.00% | 100.00% |

2013 年 AMC10B 全球受測總人數為 34740 人；臺灣受測總人數為 1396 人。

陸、2013 AMC10B 全球與臺灣測驗分數累積人數百分曲線圖



柒、2013 年 AMC10B 全球與臺灣地區各題答對率

一、全球答對率

| 題號 | A (%) | B (%) | C (%) | D (%) | E (%) | 未答 | 劃記不清 |
|----|--------|--------|--------|--------|--------|-------|------|
| 1 | 5.08 | 1.01 | 91.48* | 0.64 | 0.16 | 1.60 | 0.01 |
| 2 | 86.59* | 1.35 | 0.53 | 8.47 | 0.69 | 2.37 | 0.01 |
| 3 | 4.91 | 2.60 | 85.53* | 1.30 | 1.59 | 4.05 | 0.02 |
| 4 | 3.57 | 8.87 | 23.55 | 56.43* | 4.35 | 3.20 | 0.03 |
| 5 | 7.49 | 60.66* | 5.01 | 17.60 | 3.60 | 5.63 | 0.01 |
| 6 | 18.68 | 3.86 | 65.42* | 2.73 | 1.09 | 8.19 | 0.02 |
| 7 | 3.47 | 52.81* | 7.88 | 3.66 | 2.58 | 29.57 | 0.04 |
| 8 | 1.76 | 36.84* | 43.99 | 5.56 | 1.28 | 10.55 | 0.03 |
| 9 | 2.35 | 10.01 | 5.92 | 29.69* | 4.36 | 47.64 | 0.04 |
| 10 | 4.57 | 8.67 | 55.31* | 4.92 | 4.65 | 21.86 | 0.03 |
| 11 | 1.75 | 31.51* | 3.74 | 8.24 | 12.27 | 42.46 | 0.03 |
| 12 | 13.21 | 30.03* | 14.83 | 6.20 | 4.90 | 30.77 | 0.05 |
| 13 | 1.71 | 3.44 | 2.03 | 3.21 | 83.48* | 6.03 | 0.10 |
| 14 | 7.48 | 31.35 | 6.48 | 10.94 | 12.03* | 31.67 | 0.04 |
| 15 | 8.91 | 32.56* | 5.70 | 5.47 | 8.14 | 39.21 | 0.01 |
| 16 | 2.25 | 35.88* | 3.87 | 6.43 | 5.23 | 46.31 | 0.03 |
| 17 | 4.93 | 3.86 | 5.11 | 15.06 | 50.71* | 20.29 | 0.04 |
| 18 | 4.71 | 5.85 | 14.64 | 32.99* | 5.82 | 35.95 | 0.04 |
| 19 | 3.32 | 5.67 | 9.93 | 12.73* | 4.43 | 63.88 | 0.03 |
| 20 | 16.95 | 8.99* | 5.96 | 3.61 | 1.75 | 62.70 | 0.04 |
| 21 | 7.56 | 8.39 | 9.97* | 5.21 | 2.41 | 66.42 | 0.03 |
| 22 | 7.15 | 8.77 | 13.26* | 7.79 | 3.92 | 59.07 | 0.04 |
| 23 | 5.17 | 8.25* | 6.91 | 6.33 | 2.38 | 70.93 | 0.03 |
| 24 | 6.34* | 7.88 | 8.61 | 7.01 | 4.83 | 65.29 | 0.03 |
| 25 | 3.24 | 5.12 | 6.09 | 4.63 | 2.75* | 78.15 | 0.02 |

二、臺灣地區答對率

| 題號 | A (%) | B (%) | C (%) | D (%) | E (%) | 未答 | 劃記不清 |
|----|---------|---------|---------|---------|---------|-------|------|
| 1 | 0.93 | 0.50 | * 97.78 | 0.36 | 0.00 | 0.43 | 0.00 |
| 2 | * 91.62 | 0.29 | 0.50 | 5.87 | 1.07 | 0.64 | 0.00 |
| 3 | 1.15 | 0.50 | * 95.34 | 0.64 | 1.58 | 0.72 | 0.07 |
| 4 | 2.29 | 6.23 | 14.54 | * 72.85 | 2.22 | 1.72 | 0.14 |
| 5 | 6.09 | * 74.71 | 4.23 | 12.32 | 0.57 | 2.01 | 0.07 |
| 6 | 3.72 | 1.29 | * 92.55 | 0.86 | 0.21 | 1.36 | 0.00 |
| 7 | 3.80 | * 71.20 | 7.09 | 3.01 | 1.50 | 13.25 | 0.14 |
| 8 | 3.80 | * 75.72 | 14.76 | 1.00 | 0.86 | 3.80 | 0.07 |
| 9 | 1.07 | 4.87 | 2.94 | * 77.44 | 1.43 | 12.25 | 0.00 |
| 10 | 8.24 | 6.38 | * 68.62 | 2.87 | 2.65 | 11.17 | 0.07 |
| 11 | 2.51 | * 49.07 | 4.08 | 6.45 | 12.82 | 25.00 | 0.07 |
| 12 | 11.25 | * 33.31 | 25.57 | 5.66 | 5.66 | 18.41 | 0.14 |
| 13 | 1.72 | 3.51 | 1.79 | 2.22 | * 86.03 | 4.58 | 0.14 |
| 14 | 8.60 | 48.78 | 5.80 | 9.74 | * 10.10 | 16.98 | 0.00 |
| 15 | 4.44 | * 59.03 | 6.02 | 5.52 | 6.09 | 18.91 | 0.00 |
| 16 | 1.86 | * 63.61 | 3.30 | 4.08 | 7.88 | 19.05 | 0.21 |
| 17 | 4.08 | 3.87 | 2.51 | 13.61 | * 68.12 | 7.74 | 0.07 |
| 18 | 4.15 | 5.95 | 21.49 | * 42.69 | 5.80 | 19.77 | 0.14 |
| 19 | 4.87 | 9.81 | 13.75 | * 17.12 | 5.01 | 49.43 | 0.00 |
| 20 | 22.78 | * 7.88 | 8.45 | 4.66 | 2.22 | 53.94 | 0.07 |
| 21 | 8.09 | 10.53 | * 12.75 | 6.30 | 5.73 | 56.52 | 0.07 |
| 22 | 11.68 | 12.61 | * 14.11 | 9.10 | 3.44 | 48.78 | 0.29 |
| 23 | 8.17 | * 10.10 | 8.31 | 6.95 | 2.22 | 64.11 | 0.14 |
| 24 | * 8.24 | 11.25 | 12.03 | 8.74 | 4.15 | 55.59 | 0.00 |
| 25 | 5.30 | 6.73 | 8.17 | 4.94 | * 3.72 | 71.06 | 0.07 |

● 2013 AMC12B

壹、題目內容分析

一、數學領域分類

本份試題共有 25 題，按領域可將其分類如下：

1. 幾何題（含三角）：第 8、11、13、16、19、20、21、24 等 8 題，占全部試題的 32%。
2. 代數題：第 1、4、5、6、10、14、17、22、25 等 9 題，占全部試題的 36%。
3. 數論題：第 2、3、9、15、23 等 5 題，占全部試題的 20%。
4. 推理題：第 7、18 等 2 題，占全部試題的 8%。
5. 離散數學題：第 12 題，占全部試題的 4%。

二、臺灣同學答對率統計

雖然美國對於 AMC 12B 的試題一般的安排是由易至難，但由於我過教材的安排順序及學生學習文化背景與美國不同，所以答題的情況與試題難易的安排不盡相同，我國參賽學生答題實際狀況如下：

1. 答對 90% 以上的題號為 1、2、5、7；
2. 沒有答對 80% ~ 90% 的題目；
3. 答對 70% ~ 80% 的題號為 3、4、10；
4. 答對 60% ~ 70% 的題號為 6；
5. 答對 50% ~ 60% 的題號為 8；
6. 答對 40% ~ 50% 的題號為 9；
7. 答對 30% ~ 40% 的題號為 11；
8. 答對 20% ~ 30% 的題號為 13、16；
9. 答對 10% ~ 20% 的題號為 12、14、17、18、19；
10. 答對 10% 以下的題號為 15、20、21、22、23、24、25。

AMC 12B 由於地區與氣候因素較 AMC 12A 晚半個月檢測，臺灣地區 2012 年開始參與，今年（2013 年）參與 AMC12B 檢測學生約 1194 人，其中有 350 人為高職同學。

就答對率而言，除第 12 題及第 15 題以外，其餘各題臺灣學生答對率均較全球答對率為高，尤其是第 4 題、第 5 題、第 6 題、第 9 題其差距較為明顯，依領域來看，臺灣地區同學仍是代數與數論表現較佳。

本屆 AMC 12B 前 7 題是較為簡單的試題，但第 19 題到第 25 題為難度相當高的題目，尤其考試時間為 75 分鐘，也有相當比例的同学來不及作答。因此在這幾題若能得分誠屬相當不容易。

三、難易度分析：

AMC 12B 的試題通常是對照於美國 11~12 年級的學生從易到難的安排，其中我國參加 AMC 12B 的學生從國中三年級到高中三年級的學生都有；若對照於我國參賽學生的答題狀況而言，本份試題的難易度大致如下：

1. 第 1~6 題等 6 題均屬於簡單的問題。
2. 第 7、10 題等 2 題均屬於中偏易的問題。
3. 第 8 題屬於中等難度的問題。
4. 第 9、11、12、17 題等 4 題均屬於中偏難的問題。
5. 第 13、14、15、16、18~25 題等 12 題均屬於較難的問題。

四、對照於我國學生學習階段分類：

1. 屬於我國國小階段能力的題目：第 1、2 題等 2 題。
2. 屬於我國國中階段能力的題目：第 3、4、5、6、7、10 等 6 題。
3. 屬於我國高中階段能力的題目：第 8、9、11~25 等 17 題。

五、2013 AMC 12B 試題特色

本屆 AMC 12B 試題中幾何與代數題目占 68%，而數論也達 20%。整體而言，難度高的題目比例不少，顯示到 12 年級（即高三）這樣年齡的學生，不止在臺灣，全球整體數學的命題水平顯然均在提昇。因此同學應在平時就要多加努力，尤其上大學唸理、工、醫、農、商的同学更應注意打好數學基礎，期待同學由各項數據找出自己需補強的部分，厚植自己後續競爭的實力。

歷年來 AMC 在 10 年級與 12 年級的試題中有部分的題目相同，本屆 AMC10B 與 AMC12B 相同的題目及臺灣同學答題狀況如下：

| | | | | | | | | | | | | | |
|--------|------|-------|-------|-------|-------|-------|-------|-------|-------|------|-------|-------|------|
| AMC 10 | 題號 | 2 | 3 | 4 | 6 | 8 | 11 | 13 | 17 | 20 | 21 | 23 | 25 |
| | 答對率% | 91.62 | 95.34 | 72.85 | 92.55 | 75.72 | 49.07 | 86.03 | 68.12 | 7.88 | 12.75 | 10.10 | 3.72 |
| AMC 12 | 對應題號 | 2 | 1 | 3 | 5 | 4 | 6 | 7 | 10 | 15 | 14 | 19 | 23 |
| | 答對率% | 93.22 | 96.40 | 79.98 | 93.13 | 76.21 | 68.51 | 90.03 | 71.36 | 9.13 | 19.85 | 11.47 | 3.27 |

貳、2013 年 AMC12B 綜合統計表

全球受測學校間數為 1495 間；臺灣受測學校間數為 17 間。

| | 全球 | | 臺灣 | |
|-----------|-------|-------|------|-------|
| | 人數 | 平均分數 | 人數 | 平均分數 |
| 全體受測學生 | 30249 | 64.08 | 1194 | 70.77 |
| 受測女學生 | 10026 | 59.01 | 427 | 66.96 |
| 受測男學生 | 15726 | 66.92 | 767 | 72.89 |
| 未填寫性別受測學生 | 4497 | 65.45 | 0 | 0 |
| 十三年級受測學生 | 81 | 67.00 | 0 | 0 |
| 十二年級受測學生 | 10856 | 65.98 | 701 | 72.21 |
| 十一年級受測學生 | 15365 | 63.47 | 455 | 68.71 |
| 十年級受測學生 | 2147 | 63.63 | 32 | 67.69 |
| 九年級受測學生 | 793 | 68.12 | 2 | 82.5 |
| 八年級受測學生 | 234 | 67.73 | 0 | 0 |
| 七年級受測學生 | 90 | 62.44 | 0 | 0 |
| 六年級以下受測學生 | 39 | 68.60 | 2 | 73.5 |
| 未填寫年級受測學生 | 644 | 64.00 | 1 | 67.5 |
| AIME 入選資格 | 3193 | | 140 | |

備註：

1. AMC12B 參加資格：高三（12 年級）以下學生
2. 計分方式：共 25 題，答對一題得 6 分，答錯不給分，不答得 1.5 分，總分 150 分。
3. AIME 入選資格：於 AMC12B 測驗中，獲得 88.5 分以上（含）之考生。

參、2013 年 AMC12B 全球與臺灣地區測驗分數組距分析表

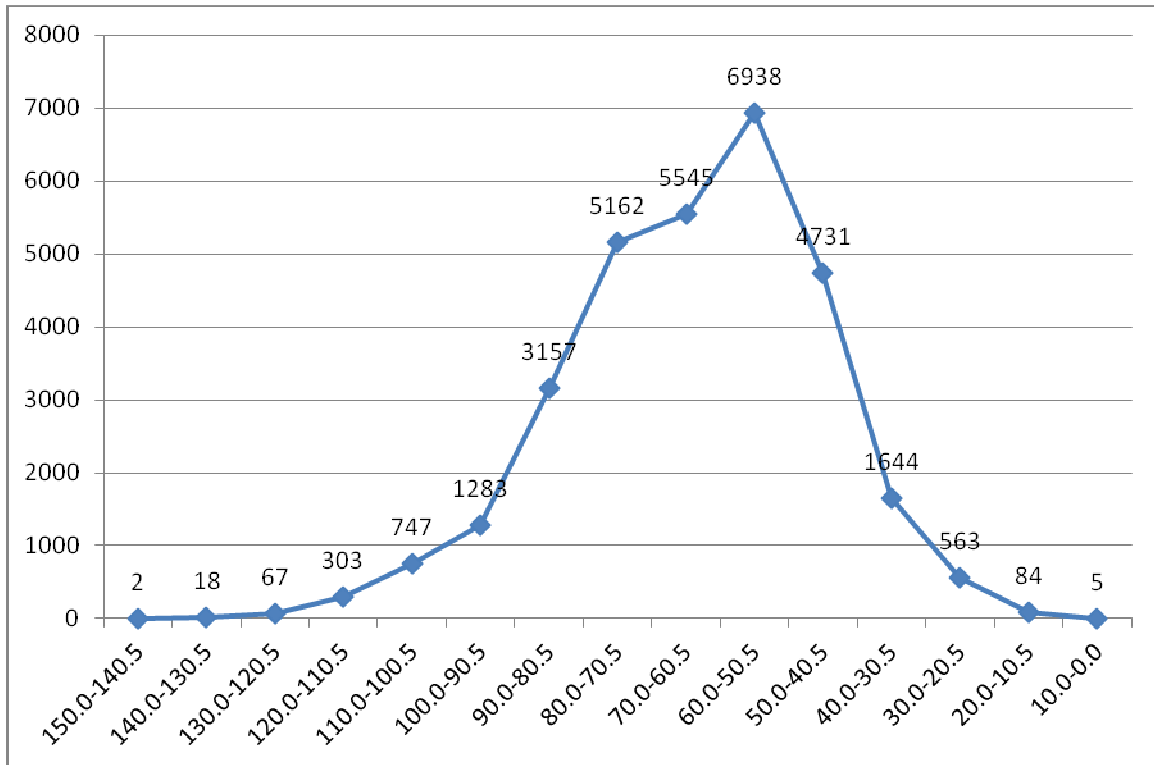
| 組距 | 全球 | | 臺灣 | |
|-------------|------|-------|-----|------|
| | 人數 | 累計人數 | 人數 | 累計人數 |
| 150.0-140.5 | 2 | 2 | 0 | 0 |
| 140.0-130.5 | 18 | 20 | 0 | 0 |
| 130.0-120.5 | 67 | 87 | 0 | 0 |
| 120.0-110.5 | 303 | 390 | 2 | 2 |
| 110.0-100.5 | 747 | 1137 | 19 | 21 |
| 100.0-90.5 | 1283 | 2420 | 69 | 90 |
| 90.0-80.5 | 3157 | 5577 | 228 | 318 |
| 80.0-70.5 | 5162 | 10739 | 336 | 654 |
| 70.0-60.5 | 5545 | 16284 | 247 | 901 |
| 60.0-50.5 | 6938 | 23222 | 186 | 1087 |
| 50.0-40.5 | 4731 | 27953 | 73 | 1160 |
| 40.0-30.5 | 1644 | 29597 | 24 | 1184 |
| 30.0-20.5 | 563 | 30160 | 9 | 1193 |
| 20.0-10.5 | 84 | 30244 | 1 | 1194 |
| 10.0-0.0 | 5 | 30249 | 0 | 1194 |

2013 年 AMC12B 全球受測總人數為 30249 人，滿分人數 0 人

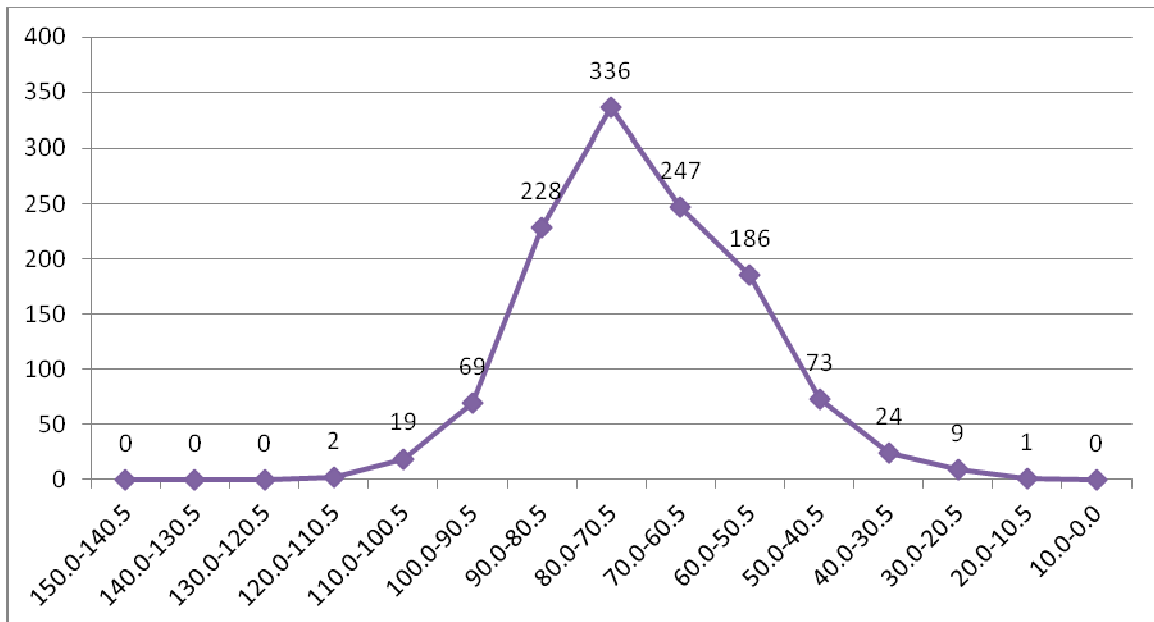
2013 年 AMC12B 臺灣受測總人數為 1194 人，滿分人數 0 人

肆、2013 年 AMC12B 全球與臺灣地區測驗分布曲線圖

一、全球測驗分數分布曲線圖 (全球測驗總人數為 30,249 人)



二、臺灣地區全體測驗分數分布曲線圖 (臺灣地區測驗總人數為 1,194 人)

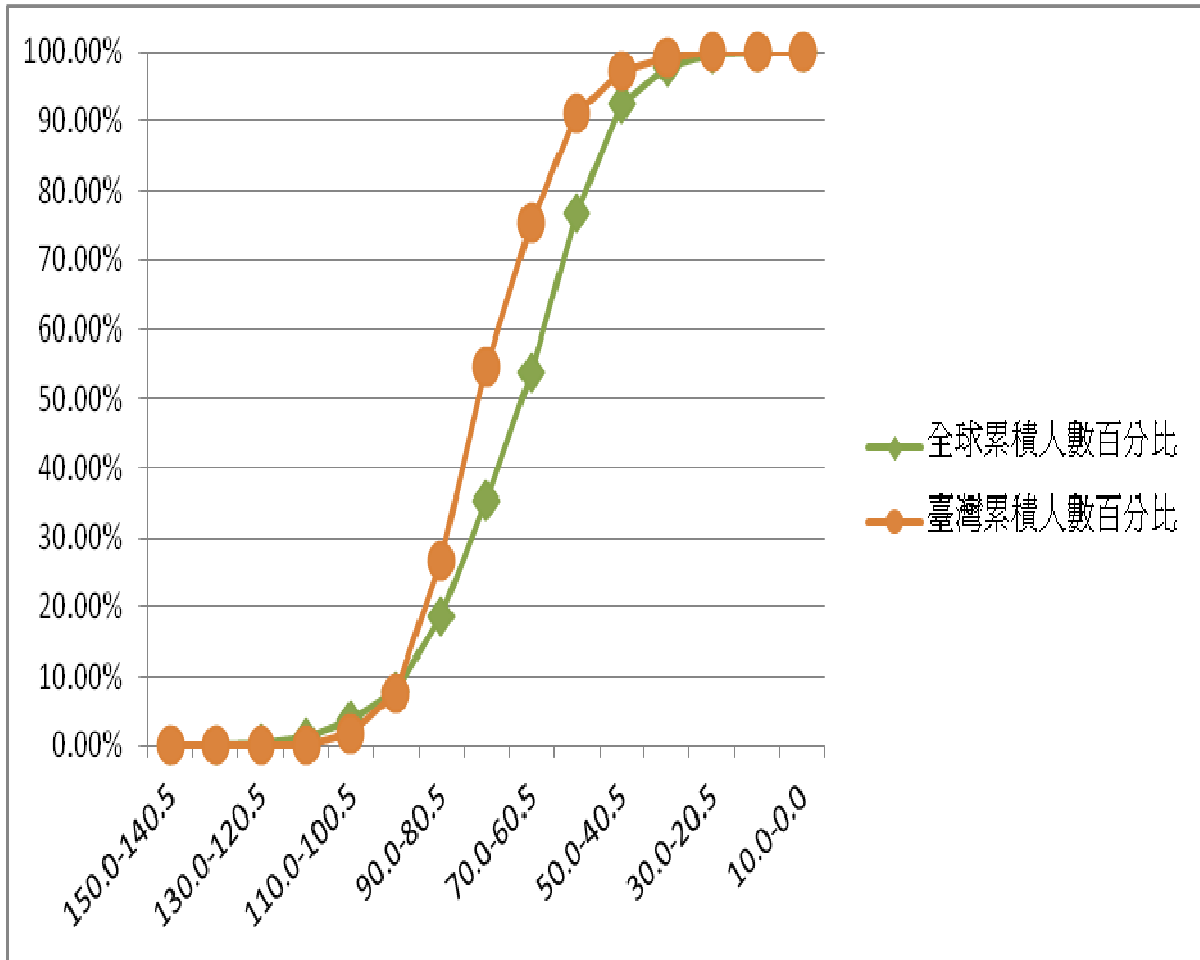


伍、2013 年 AMC12B 全球與臺灣測驗分數累積百分表

| 組距 | 全球 | 臺灣 |
|-------------|-------------|-------------|
| | 累積人數百分比 (%) | 累積人數百分比 (%) |
| 150.0-140.5 | 0.01% | 0.00% |
| 140.0-130.5 | 0.07% | 0.00% |
| 130.0-120.5 | 0.29% | 0.00% |
| 120.0-110.5 | 1.29% | 0.17% |
| 110.0-100.5 | 3.76% | 1.76% |
| 100.0-90.5 | 8.00% | 7.54% |
| 90.0-80.5 | 18.44% | 26.63% |
| 80.0-70.5 | 35.50% | 54.77% |
| 70.0-60.5 | 53.83% | 75.46% |
| 60.0-50.5 | 76.77% | 91.04% |
| 50.0-40.5 | 92.41% | 97.15% |
| 40.0-30.5 | 97.84% | 99.16% |
| 30.0-20.5 | 99.71% | 99.92% |
| 20.0-10.5 | 99.98% | 100.00% |
| 10.0-0.0 | 100.00% | 100.00% |

2013 年 AMC12B 全球受測總人數為 30,249 人；臺灣受測總人數為 1,194 人。

陸、2013 年 AMC12B 全球與臺灣地區測驗分數累積人數百分曲線圖



柒、2013 年 AMC12B 全球與臺灣地區各題答對率

一、全球答對率

| 題號 | A (%) | B (%) | C (%) | D (%) | E (%) | 未答 | 劃記不清 |
|----|--------|--------|--------|--------|--------|-------|------|
| 1 | 3.39 | 2.05 | 90.03* | 0.86 | 1.71 | 1.92 | 0.01 |
| 2 | 91.75* | 0.85 | 0.35 | 5.39 | 0.40 | 1.25 | 0.01 |
| 3 | 2.96 | 7.84 | 19.66 | 63.82* | 3.27 | 2.44 | 0.02 |
| 4 | 1.35 | 44.93* | 42.49 | 3.32 | 0.86 | 7.04 | 0.02 |
| 5 | 12.47 | 4.58 | 73.38* | 2.90 | 0.90 | 5.75 | 0.02 |
| 6 | 1.47 | 42.21* | 3.25 | 6.91 | 12.20 | 33.93 | 0.03 |
| 7 | 1.26 | 3.08 | 1.61 | 2.49 | 87.66* | 3.83 | 0.07 |
| 8 | 7.03 | 46.14* | 9.07 | 6.26 | 6.14 | 25.34 | 0.03 |
| 9 | 7.74 | 8.36 | 26.06* | 6.84 | 5.70 | 45.25 | 0.04 |
| 10 | 4.08 | 3.32 | 3.92 | 14.15 | 61.44* | 13.06 | 0.03 |
| 11 | 27.93* | 16.35 | 12.81 | 8.87 | 10.73 | 23.29 | 0.02 |
| 12 | 24.30 | 11.54 | 14.78 | 21.18* | 6.35 | 21.82 | 0.03 |
| 13 | 3.30 | 9.01 | 5.61 | 18.30* | 4.33 | 59.44 | 0.02 |
| 14 | 9.80 | 9.66 | 14.74* | 6.07 | 3.17 | 56.54 | 0.02 |
| 15 | 19.58 | 11.47* | 5.68 | 3.77 | 2.12 | 57.37 | 0.01 |
| 16 | 15.08* | 2.86 | 9.24 | 5.79 | 2.39 | 64.61 | 0.03 |
| 17 | 5.98 | 6.39 | 12.31 | 11.61* | 3.03 | 60.66 | 0.01 |
| 18 | 5.05 | 16.60* | 6.43 | 7.83 | 14.87 | 49.17 | 0.06 |
| 19 | 4.65 | 8.72* | 6.52 | 5.66 | 2.27 | 72.17 | 0.01 |
| 20 | 5.15* | 4.51 | 5.19 | 2.89 | 2.68 | 79.55 | 0.03 |
| 21 | 3.72 | 4.22 | 5.49* | 4.12 | 2.33 | 80.12 | 0.01 |
| 22 | 2.90* | 5.12 | 6.09 | 3.96 | 1.75 | 80.15 | 0.02 |
| 23 | 2.62 | 4.44 | 5.58 | 4.21 | 2.02* | 81.12 | 0.01 |
| 24 | 3.45* | 4.51 | 5.74 | 3.78 | 2.94 | 79.55 | 0.03 |
| 25 | 2.04 | 4.26* | 6.00 | 3.75 | 2.27 | 81.67 | 0.01 |

二、臺灣全體答對率

| 題號 | A (%) | B (%) | C (%) | D (%) | E (%) | 未答 | 劃記不清 |
|----|---------|---------|---------|---------|---------|-------|------|
| 1 | 0.42 | 0.67 | * 96.40 | 0.92 | 1.51 | 0.08 | 0.00 |
| 2 | * 93.22 | 0.25 | 0.25 | 4.77 | 0.50 | 0.92 | 0.08 |
| 3 | 1.68 | 4.44 | 11.31 | * 79.98 | 2.01 | 0.50 | 0.08 |
| 4 | 2.60 | * 76.21 | 17.25 | 0.75 | 0.42 | 2.60 | 0.17 |
| 5 | 3.77 | 1.26 | * 93.13 | 0.59 | 0.25 | 0.84 | 0.17 |
| 6 | 1.17 | * 68.51 | 2.26 | 3.18 | 12.73 | 12.14 | 0.00 |
| 7 | 1.09 | 2.76 | 1.26 | 1.42 | * 90.03 | 3.27 | 0.17 |
| 8 | 2.76 | * 53.18 | 13.65 | 5.95 | 6.70 | 17.50 | 0.25 |
| 9 | 4.52 | 9.88 | * 43.80 | 11.22 | 6.53 | 23.95 | 0.08 |
| 10 | 4.27 | 1.76 | 2.51 | 14.57 | * 71.36 | 5.44 | 0.08 |
| 11 | * 30.15 | 21.11 | 10.22 | 8.46 | 8.12 | 21.78 | 0.17 |
| 12 | 40.12 | 9.72 | 14.15 | * 16.25 | 5.44 | 14.24 | 0.08 |
| 13 | 6.95 | 17.76 | 7.71 | * 23.53 | 4.86 | 39.11 | 0.08 |
| 14 | 7.45 | 12.65 | * 19.85 | 9.38 | 5.36 | 45.31 | 0.00 |
| 15 | 29.48 | * 9.13 | 7.45 | 4.61 | 1.84 | 47.49 | 0.00 |
| 16 | * 28.56 | 3.10 | 12.14 | 8.38 | 2.93 | 44.89 | 0.00 |
| 17 | 5.11 | 8.63 | 18.01 | * 11.64 | 4.27 | 52.26 | 0.08 |
| 18 | 6.53 | * 17.92 | 8.21 | 9.80 | 22.78 | 34.51 | 0.25 |
| 19 | 6.28 | * 11.47 | 10.64 | 8.04 | 2.51 | 60.97 | 0.08 |
| 20 | * 6.11 | 6.87 | 7.20 | 4.77 | 4.86 | 70.02 | 0.17 |
| 21 | 5.44 | 6.78 | * 9.05 | 5.95 | 6.11 | 66.58 | 0.08 |
| 22 | * 4.10 | 6.62 | 8.29 | 5.78 | 2.76 | 72.36 | 0.08 |
| 23 | 4.44 | 6.87 | 8.71 | 5.78 | * 3.27 | 70.85 | 0.08 |
| 24 | * 4.19 | 5.61 | 9.21 | 5.61 | 4.69 | 70.52 | 0.17 |
| 25 | 2.68 | * 5.78 | 10.55 | 4.69 | 3.69 | 72.53 | 0.08 |